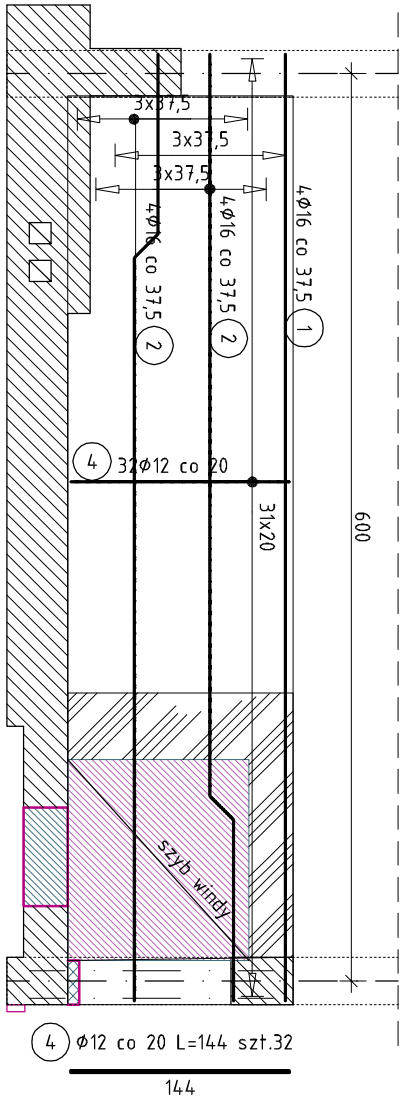


UZUPEŁNIENIE STROPU
belkami i pustakami stropu
ACKERMANA -H=22cm



Pozycja	Schemat (cm)	Średnica	Długość (cm)	Ilość ogółem	Długość całkowita (m)	Długość całkowita wg typów stali i śr. pręta (m)		Uwagi
						A-IIIIN		
						Ø 12	Ø 16	
1		16	626	4	25,04		25,04	
2		16	634	8	50,72		50,72	
4		12	144	44	63,36	63,36		
Długość wg średnic (m)						63,36	75,76	
Masa jednostkowa pręta (kg/m)						0,89	1,58	
Masa łączna wg średnic (kg)						56,26	119,70	
Masa łączna wg gatunku stali (kg)						175,96		
Ogółem (kg)						175,96		

1 $\phi 16$ c0 37,5 L=626 szt.4
626

2 $\phi 16$ c0 37,5 L=634 szt.4
491


120

MATERIALY:

BETON: C20/25 (B25)
KLASA EKSPOZYCJI XC2
STAL ZBROJENIOWA:
A-IIIN (B500SP-EPSTAL)

OTULENIE:

25mm DO KRAWĘDZI PRĘTA

DS W PROJECT SP. Z O. O. adres: ul. Św. Borcany 14/36, 41-516 Chorzów adres kor.: ul. Młodzieżowa 31, 41-516 Chorzów e-mail: sekretariat@dswwprojekt.pl telefon: 736 249 068 strona: dswwprojekt.pl			
TEMAT: PRZEBUDOWA I ZMIANA SPOSOBU UŻYTKOWANIA POMIESZCZEŃ DAWNIŁY STOKOWI W BUDYNKU INTERNATU ZESPÓŁU SZKÓŁ IM. WŁADYSŁAWA SZYBICKIEGO W CIEŻKIM, UL. KRĄŻEWSKIEGO 11 NA SIOCIENIE SZKOŁA ORAZ ZAPLECZE SANITARNO-SZANITOWE DLA SIOCIENI I PLANOWANEGO NA TERENIE SZKOŁY KOMPLEKSU BOISK SPORTOWYCH ORLIK		TEMAT RYSUNKU: UZUPEŁNIENIE STROPU	
INWESTOR: Zespół Szkół im. Włodysława Szymborskiego ul. Królewskiego 11 43-400 Cieszyń		FAZA: PROJEKT TECHNICZNY	
ZESPÓŁ PROJEKTOWY: projektant: biuro: kordt: mgr inż. DOKOŃA SZYMAK-WOJCIECHOWICZ projektant spz: biuro: kordt: mgr inż. JUSTYNA WROCIEC upr. nr SW.2416/POL/08 upr. nr SW.5945/PBL/17		DATA: 11 / 2024 SKALA: 1:25 NR RYS.: K-03	

SPECJALNOŚĆ

ARCHITEKTONICZNO-BUDOWLANA